

Bestimmungsschlüssel der für Deutschland relevanten Untergruppen der Gattung *Rhithrogena* EATON (Ephemeroptera, Heptageniidae) in Anlehnung an die Operationelle Taxaliste für Fließgewässer in Deutschland

SUSANNE LOHSE

Laut Operationeller Taxaliste soll die Bestimmung der Gattung *Rhithrogena* im Rahmen von Makrozoobenthosuntersuchungen in Fließgewässern zur Umsetzung der EU-WRRL in Deutschland auf „Gruppenniveau“ erfolgen. Da die in BAUERNFEIND & HUMPESCH (2001) unterschiedenen Gruppen keine systematischen Einheiten darstellen, wurde der vorliegende Schlüssel für die Bestimmung der Gruppen der Gattung *Rhithrogena* in Anlehnung an TOMKA & RASCH (1993; dort werden sie als Untergruppen bezeichnet) zusammengestellt.

- 1 (0) Kiemen 2-7 mit glattem Rand (Abb. 1)
 od. leicht gelappt, jedoch nicht fein gekerbt 2
- 1' alle Kiemen mit fein gekerbttem Rand (Abb. 2) 3

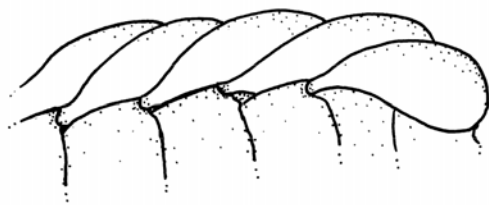


Abb. 1: *Rhithrogena semicolorata*-Gr.
(Kieme 3-7 von ventral)

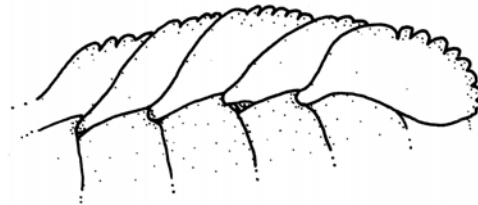


Abb. 2: *Rhithrogena hybrida*-Gr.
(Kieme 3-7 von ventral)

- 2 (1) erste Kieme mit Plica (Abb. 3) **Rhithrogena semicolorata-Gr.**
- 2' erste Kieme ohne Plica **Rhithrogena diaphana-Gr.**

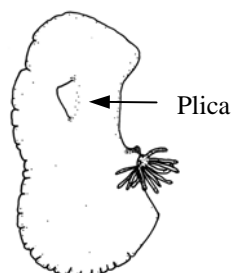


Abb. 3: *Rhithrogena semicolorata*-Gr.
(Kieme 1 mit Plica;)

- 3 (1') 1. Kieme mit deutlich erhabener Plica, Vorderrand der Vorderfemoura stets ohne Haarsaum, Femoura dorsal mit oder ohnezentralen Fleck (Abb. 4). **Rhithrogena hybrida-Gr.**
- 3' 1. Kieme ohne erhabene Plica, Vorderrand der Vorderfemurastets mit Haarsaum, Femoura dorsal stets ohne zentralen Fleck (Abb. 5). **Rhithrogena alpestris-Gr.**

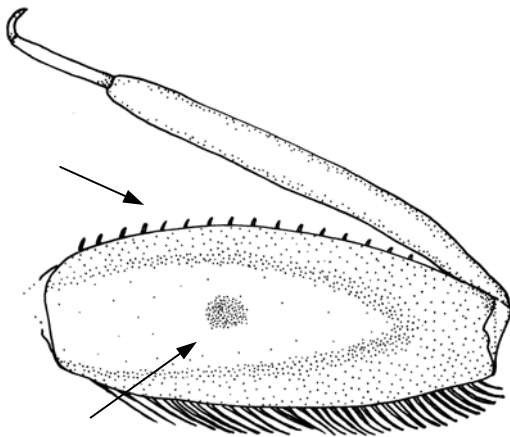


Abb. 4: *Rhithrogena hybrida*-Gr.
(rechter Vorderfemur, Dorsalansicht)

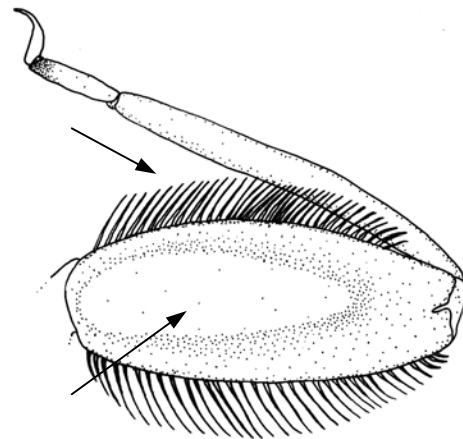


Abb. 5: *Rhithrogena alpestris*-Gr.
(rechter Vorderfemur, Dorsalansicht)

Dank

Herrn Dr. Arne Haybach, Mainz danke ich für hilfreiche Anmerkungen bei der Zusammenstellung des Schlüssels.

Literatur:

BAUERNFEIND, E. & U. HUMPESCH (2001): Die Eintagsfliegen Zentraleuropas (Insecta: Ephemeroptera): Bestimmung und Ökologie.- Verlag des Naturhistorischen Museums Wien, 239 S., Wien.

TOMKA, I. & P. RASCH (1993): Beitrag zur Kenntnis der europäischen *Rhithrogena*-Arten (Ephemeroptera, Heptageniidae): *R. intermedia* METZLER, TOMKA & ZURWERRA, 1987 eine Art der *alpestris*-Gruppe sowie ergänzende Beschreibungen zu fünf weiteren *Rhithrogena*-Arten. In: Mitteilungen der Schweizerischen Entomologischen Gesellschaft 66, S. 255-281.